

KM-2560/KM-3060

S/W-MULTIFUNKTIONSSYSTEME FÜR A3-FORMATE

▶ print ▶ copy ▶ scan ▶ fax

DIE UNIVERSELLEN OFFICE-PROFIS.



PERFEKT FÜR ALLES UND JEDEN.

Was auch immer Ihre Anforderungen an ein perfektes Dokument sind: Die universellen Office-Profis KM-2560 und KM-3060 erfüllen sie mit Bravour. Ganz gleich, ob drucken, farbescannen, kopieren oder optional faxen in hoher Geschwindigkeit und brillanter Qualität: Die neuen Multifunktionssysteme KM-2560 und KM-3060 überzeugen durch ihre vielseitigen Talente und ihre universellen Einsatzmöglichkeiten. Serienmäßig ausgestattet mit allen wichtigen Funktionen sparen sie jede Menge Platz, Zeit und Kosten. Extrem bedienerfreundlich durch das neue, übersichtliche Farb-Touch-Panel-Display sowie die neue USB-Host-Printing-Funktion – Daten können direkt vom USB-Stick gedruckt werden – machen die Universalgenies das Arbeiten in Teams oder Abteilungen ebenso angenehm wie effizient. Zusätzlich garan-

tiert die neu entwickelte WiseCore-Technologie von KYOCERA maximale Power bei der Datenverarbeitung durch die zentrale Steuerung aller Funktionen. Steigern Sie Ihre Leistung und Wirtschaftlichkeit: Vertrauen Sie auf die Zuverlässigkeit der Multifunktionssysteme von KYOCERA.



DIE HIGHLIGHTS.

- Bis zu 25 bzw. 30 Seiten A4 und bis zu 12 bzw. 15 Seiten A3 pro Minute Druck und Kopie
- Standardmäßige Netzwerkdruckfunktion in s/w und Netzwerk-Scanfunktion in s/w und Farbe
- 600 x 600 dpi Kopier- und 1200 dpi Druckauflösung
- Optionale Fax-Funktion
- 512 MB Seitenspeicher und 80-GB-Festplatte
- 1.200 Blatt Papierkapazität, erweiterbar auf 2.200 Blatt
- Standardmäßige Duplex-Einheit
- Optionales Data-Security-Kit
- Besonders wirtschaftlich durch langlebige Komponenten

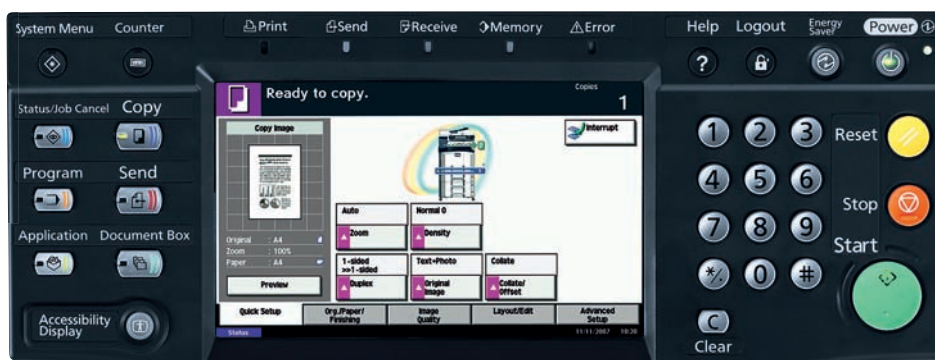


HOHE PRODUKTIVITÄT UND ZUVERLÄSSIGKEIT.

Innovative Technologie sorgt dafür, dass KYOCERA Multifunktionssysteme mehrere Aufträge gleichzeitig bearbeiten können. Während gedruckt wird, können parallel Dokumente gescannt oder andere Aufgaben erledigt werden. Neben maximaler Produktivität zeichnen sich KYOCERA Systeme auch durch ihre hohe Zuverlässigkeit aus. Extrem langlebige Komponenten, wie z. B. eine Trommel aus amorphem Silizium, garantieren Ihnen Tag für Tag volle Einsatzfähigkeit. Kurzum: Mit den Multifunktionssystemen von KYOCERA verkürzen Sie Stillstands- und Wartezeiten und profitieren gleichzeitig von erhöhter Wirtschaftlichkeit.

MAXIMALER BEDIENERKOMFORT.

Mit dem großen, abschwenkbaren Farb-Touch-Panel-Display behalten Sie immer die Übersicht. Für optimale Bedienerfreundlichkeit werden alle häufig verwendeten Symbole und Schaltflächen bevorzugt angezeigt. Verwandte Funktionen erscheinen intuitiv in der gleichen Bildschirmanzeige. Und dank einer farbigen Bildvorschau können Sie die 80-GB-Dokumentenbox mühelos durchsuchen. Das erleichtert die Auswahl der auf der Festplatte abgelegten Dateien.



VIELSEITIGKEIT IN ALLEN BEREICHEN.

PRINT.

Machen Sie im Netzwerk richtig Druck: Die Multifunktionssysteme KM-2560 und KM-3060 bieten auch hier Höchstleistungen in Geschwindigkeit, Flexibilität und Qualität.

- **NETWORKING OHNE GRENZEN**

Dank einer Vielzahl bereits integrierter Schnittstellen können die Office-Profis in nahezu allen Systemumgebungen perfekt betrieben werden.

- **EINHEITLICHE DRUCKERTREIBER**

Alle neuen Systeme von KYOCERA verwenden eine einheitliche Benutzeroberfläche.

- **USB-HOST-PRINTING**

PDF-Dateien können direkt vom USB-Stick ohne aufwändige Nutzung eines Computers gedruckt werden. Praktisch für alle, die nicht ins Netzwerk eingebunden sind.



- **KM-NETVIEWER**

Die Administrationssoftware für beste Kontrolle, Überwachung und Steuerung über das Netz.

DATENSICHERHEIT, AUF DIE VERLASS IST.

Sicher ist sicher, wenn es um vertrauliche Daten geht: Die neuen Multifunktionssysteme KM-2560 und KM-3060 erfüllen höchste Sicherheitsstandards. Um Daten optimal zu schützen, kann das optionale Data-Security-Kit die auf der Festplatte gespeicherten Informationen wie frühere Druckaufträge oder Adressbuch-Einträge verschlüsseln und nach Gebrauch vollständig überschreiben.

Das optionale PDF-Erweiterungs-Kit UG-30 gibt Anwendern die Möglichkeit, eingescannte Dokumente mit Passwörtern zu schützen, die Daten zu verschlüsseln und zu komprimieren. Durch das Wasserzeichen besteht beim Druck die Möglichkeit, die Dokumente mit einem nicht sichtbaren Muster zu versehen. Erst bei einem späteren Kopiervorgang wird dieses sichtbar. So wirken Sie der unerlaubten Vervielfältigung entgegen und stellen leicht fest, ob es sich um ein Original handelt.

PROFESSIONELLES DOKUMENTENMANAGEMENT.

Es darf ruhig ein bisschen mehr sein: Dank der großzügigen 80-GB-Festplatte und den intelligenten Softwarelösungen ist kein Job zu groß.

- **DOKUMENTENBOX**

Auf der Festplatte befinden sich verschiedene Boxen zur temporären Ablage häufig benötigter Dokumente. Die Dokumente können direkt abgerufen und dann – auch mehrfach – in maximaler Geschwindigkeit reproduziert werden.

- **KOSTENSTELLEN-MANAGEMENT**

Bis zu 1.000 verschiedene Kostenstellen sorgen für die optimale Kontrolle über alle Ausgaben. Die über die jeweiligen Codes erstellte Gesamtzahl an Kopien, Drucken, Scans und Faxen wird in einem Management-Report aufgelistet. Die Kostenstellen können einzeln oder insgesamt ausgewertet, limitiert oder gesperrt werden.

SCAN.

Durch den optionalen Originaleinzug mit Wendung glänzen die universellen Office-Profis auch in dieser Disziplin: Bis zu 50 Seiten (s/w, 300 dpi, DIN A4) pro Minute können eingescannt werden. Vorlagen in s/w oder Farbe bis zum Format A3 werden eingelesen und digitalisiert weiterverarbeitet. Selbst Originale in unterschiedlichem Format können Sie gestapelt einlegen, sie werden automatisch im richtigen Format gescannt. Anschließend können Sie die Daten bequem per E-Mail versenden oder gleichzeitig an PC-Verzeichnisse bzw. -Anwendungen weiterleiten. Ebenso ist das simultane Versenden von Dokumentenscans an große Verteilerlisten möglich.

FAX/PC-FAX.

Für maßgeschneiderte Kommunikation: Entscheiden Sie sich für das Faxsystem M für Fax, PC-Fax und Internet-Fax.

- Über den Originaleinzug lassen sich bis zu 50 Originale (s/w, 300 dpi, DIN A4) pro Minute einlesen.
- Kurzwahltasten können vom Rechner aus eingerichtet werden.
- Die zur Auswahl stehenden, verschiedenen, gespeicherten Deckblätter sind flexibel mit bis zu 4.500 Zeichen ergänzbar.
- Adressen lassen sich leicht verwalten.

DER INTERNE FINISHER DF-670.

Der interne Finisher nimmt Ihnen viel Arbeit ab und schafft mit versetzter Ausgabe und Heftfunktion für bis zu 30 Blatt Ordnung im Büro. Sie brauchen die Dokumentensätze dann nur noch zu verteilen.

DER JOB-SEPARATOR JS-670.

Klare Zuordnung bei hohem Arbeitsaufkommen: Der Job-Separator trennt zuverlässig Drucke, Kopien und Faxe.

OPTIMALE PAPIERVERARBEITUNG.

DER FINISHER DF-730.

Preiswert und effizient: professionelles Finishing mit dem DF-730. Ausgestattet mit einer Face-down-Ablage für 1.000 Blatt, heftet er bis zu 30 Blatt in A4.

DIE PAPIERZUFÜHRUNGEN PF-670.

Mit dem optionalen Papierkassettenunterschrank PF-670 lassen sich selbst umfangreiche Jobs ohne lästiges Nachladen abwickeln. Die Kassette bringt Ihnen zusätzliche 2 x 500 Blatt Kapazität.

DIE 200 BLATT UNIVERSALZUFUHR.

Nicht nur vielfältige Standard-Formate können von dieser Kassette (höchste Kapazität/ verschließbar) verarbeitet werden, sondern auch Benutzerdefinierte Formate – von 70 x 148 mm bis zu 216 x 197 mm. Hinzu kommen unterschiedliche Papierstärken sowie verschiedene Materialien, z. B. Folien und Formate, die größer sind als A4.

75 Blatt Originaleinzug mit Wendung DP-670

1.000 Blatt Finisher mit Heftfunktion für bis zu 30 Blatt DIN A4 DF-730

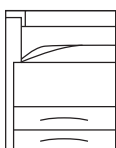


2 x 500 Blatt Papierkassette

2 x 500 Blatt Papierkassette PF-670

Basis-Version

Großzügige Reserven: Mit zwei 500 Blatt Papierkassetten sowie der 200 Blatt Universalzufuhr sind auch umfangreichste Aufträge kein Problem.



Standardzusammenstellung

Erweiterte Grundfunktion

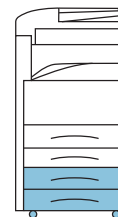
Praktische Papieraufbewahrung: Ein zusätzlicher Unterschrank mit Rollen schützt Ihr Papier vor Licht und Staub und erspart Ihnen lange Wege.



CB-670

Flexibilität

Zwei zusätzliche Papierkassetten mit einer Kapazität von je 500 Blatt ermöglichen einen schnellen, unkomplizierten Zugriff auf z. B. unterschiedliche Papierarten.



PF-670

Automatischer Vorlageneinzug

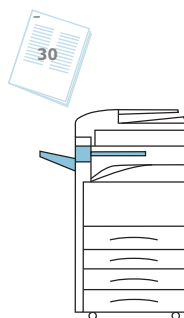
Der 75 Blatt Einzug scannt stapelweise farbige Originale von beiden Seiten.



DP-670

Einstiegsniveau

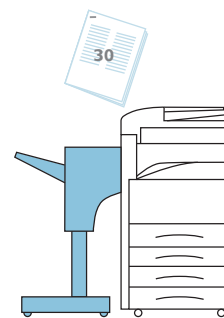
Ordnung auf kleinstem Raum schafft der 500 Blatt fassende interne Finisher.



DF-670

Erweiterte Finishing-Option

Um Ihren Dokumenten einen professionellen Schliff zu verleihen, lässt sich Ihr Gerät um einen 1.000 Blatt Finisher erweitern.



DF-730*

*Verbindungs-Kit AK-670 für DF-730 erforderlich.

KM-2560/KM-3060

Systemmerkmale

Technologie

Kyocera, Laser, Einkomponenten-Toner

Kopier-/Druckgeschwindigkeit

KM-2560:

Bis zu 25 Seiten A4 und 12 Seiten A3 pro Minute s/w

KM-3060:

Bis zu 30 Seiten A4 und 15 Seiten A3 pro Minute s/w

Speicher

512 MB RAM, erweiterbar auf 1024MB (184pin DDR-DIMM) inklusive 80 GB HDD (Serial-ATA)

Aufwärmzeit

Ca. 29 Sekunden (nach dem Einschalten)

Abmessungen (H x B x T)

767,2 mm x 570 mm x 620 mm (Basisgerät)

Gewicht

Ca. 75 kg (Basisgerät, betriebsbereit)

Netzspannung

220/240 V, 50/60 Hz

Stromverbrauch

560 W im Betrieb (Kopie oder Druck)

160 W im Stand-by

8,7 W im Sleep Modus

Geräuschpegel (nach ISO 7779)

KM-2560: 64,7 dB(A) im Betrieb im Stand-by 47 dB(A),

Stromsparmodus nicht meßbar

KM-3060: 66,5 dB(A) im Betrieb im Stand-by 47 dB(A),

Stromsparmodus nicht meßbar

Sicherheitsprüfungen

GS, TÜV, CE

Die Produktion dieses Gerätes erfolgt gemäß der Qualitätsnorm ISO 9001 und den Umweltrichtlinien ISO 14001.

RoHS-Kompatibilität

Papierverarbeitung

Papierzufuhr

Max. 200 Blatt Universalzufuhr (Bypass); 45-200 g/m²; A6R-A3

Max. 2 x 500 Blatt Papierkassette; 60-120 g/m²; A5R-A3

Max. Papierkapazität einschl. Optionen: 2.200 Blatt A4 Stand. Output Kapazität: 250 Blatt, face-down

Duplexeinheit

Doppelseitiger Druck; 60-80 g/m²; A5-A3

Kopierfunktion

Auflösung

600 x 600 dpi, 256 Abstufungen

1. Kopie nach

ca. 4,7 Sekunden

Speicher

512 MB erweiterbar auf 1024MB RAM inklusive 80 GB HDD

Vorlagenformat

A6R-A3

Kopienvorwahl

1-999 Kopien/Sätze

Zoombereich

25-400 % in 1 %-Schritten (mit DP-670: 25-200%)

Feste Zoomfaktoren

5 Verkleinerungen, 5 Vergrößerungen

Digitalfunktionen

Scan Once - Copy Many (Mehrfachkopien aus dem Speicher), elektronisches Sortieren, 2-in-1- und 4-in-1-Funktion, Programmspeicher, Wiederholungskopie, Seitennummerierung, Wasserzeichen/Overlay, Deckblattmodus, Broschürenerstellung, Dokumentenbox Unterbrechungstaste für laufende Aufträge

Druckfunktion

Druckgeschwindigkeit

KM-2560:

Bis zu 25 Seiten A4 und 12 Seiten A3 pro Minute s/w

KM-3060:

Bis zu 30 Seiten A4 und 15 Seiten A3 pro Minute s/w

Auflösung

1200 dpi Druckqualität (1800 x 600 dpi)

1. Seite nach

ca. 4,7 Sekunden

Standard-Schnittstellen

USB 2.0 (Hi-Speed), FastEthernet (10/100BaseTX)

Steckplatz für optionale CompactFlash*-Card

CPU

PowerPC 750Cxr/400MHz

Speicher

512 MB RAM, erweiterbar auf 1024MB

inklusive 80 GB HDD

Emulationen

PCL6 inkl. PCL*, PostScript* 3 (KPDL 3), Line Printer,

IBM ProprietaryX24E, Epson LQ-850

Diablo 630, KC-GL

PDF Direct Printing, automatische Emulationsumschaltung

Betriebssysteme

alle gängigen Windows-Betriebssysteme,

Mac ab Version 9.X, OS 10.2 und höher,

UNIX, LINUX sowie weitere Betriebssysteme auf Anfrage

Controller-Sprache

PRESCRIBE IIe

Schriften/Barcodes

80 skalierbare Fonts, mit internationalem Zeichensatz

(PCL 6), 136 PostScript 3-Fonts (PostScript-Emulation)

45 Barcodes (z. B. EAN8/EAN13/EAN128) mit automa-

tischer Prüfummengenerierung sowie Unterstützung

des zweidimensionalen Barcodes PDF-417 unter

PRESCRIBE

(PCL- und weitere Barcodes optional erhältlich)

Features: eMPS-Funktion:Schnellkopie, Prüfen und

Aufbewahren, Privater Druck, Auftragsspeicher

Scanfunktion

Scangeschwindigkeit

Bis zu 50 Scans A4 in s/w und bis zu 15 Scans A4 in

Farbe (300dpi/A4)

Auflösung

600 dpi, 400 dpi, 300 dpi, 200 dpi, 200x400dpi,

200x100dpi

(um in Graustufen oder Farbe ab 400dpi zu scannen, ist eine Speicheraufrüstung notwendig)

Funktionalität

Scan to FTP/SMB, Scan to E-Mail, Scan to Box, Network

TWAIN, Box TWAIN

Originalerkennung

s/w: Foto, text, Foto und Text, OCR

Farbe: Foto, Text, Foto und Text

Vorlagenformat

A5R-A3R

Dateityp

PDF (MMR/JPEG/high-compression*/encryption* PDF),

Mono: TIFF, PDF

Farbe: JPEG, PDF, TIFF (JPEG)

Schnittstelle

10/100 Base TX

*optional

Faxfunktion (optional)

Faxsystem (M)

Kompatibilität

ITU-T Super G3

Modemgeschwindigkeit

Max. 33,6 Kbit/s

Übertragungsgeschwindigkeit

Max. 3 Sekunden (mit JBIG)

Auflösung

Normal, Fein, Superfein, Ultrafein (mit optionalem

Faxspeicher), Halbtone

Vorlagenformat

A5R-A3

Kompressionsmethode

JBIG, MMR, MR, MH

Speicher

120 MB (ermöglicht Fax Back-up)

Funktionalität

Fax, PC-Fax, Internet Fax, zeitversetztes Senden,

Rundsenden, Faxabruf, Verschlüsselung, E-Mail (MTP),

FTP, SMB, senden an Dokumenten Box

2. Faxleitung

Verbrauchsmaterial

Toner-Kit TK-675K

Toner schwarz für 20.000 Seiten A4 mit 6 %

Tonerdeckung

Optionen

Originalabdeckung Typ D

Einfache Originalabdeckung für das Vorlagenglas

Automatischer Origineinzug Farb-Scan DP-670

Max. 75 Originale; 45-160 g/m²; A5R-A3

Papierkassette PF-670

2 x 500 Blatt; 60-120 g/m²; A5R-A3

Document-Finisher DF-730 + AK-670

(Adapter Kit zwingend erforderlich)

1000 Blatt A4 oder 500 Blatt A3 Ablage, 64-128g/m²,

30 Blatt A4 Heftkapazität (1 Position), A3-B5

Interner Finisher DF-670

500 Blatt A4 oder 250 Blatt A3 Ablage, 60-105g/m²,

30 Blatt A4 Heftkapazität, A3-B5

Jobseparator JS-670

Interne Trennung von Drucken/Kopien/Faxen;

100 Blatt Ablage A4; 45-160 g/m²; A5R-A3

Speichererweiterung (Druck-/Kopierfunktion)

512 MB (184pin DDR-SDRAM DIMM)

2 Slots (1 Slots empty), max.1024MB

CompactFlash*-Card

CF-128: 128MB (1 Slot bis zu 4GB)

Data Security Kit (C)

für die Kopierer- und Druckerfestplatte

Fax Data Back up Kit (BU-10)

128 MB für Fax Back-up

PDF Upgrade Kit UG-30

hohe Komprimierung und Verschlüsselung eingescannerter PDF Dateien

AK-670 (Adapter Kit)

Verbindungs-kit für DF-730

Optionale Schnittstellen/Netzwerk

SB-70: Wireless LAN - IEEE 802.11b

SB-110: 10BaseT (RJ 45)/100BaseTX (RJ-45)

SB-110FX: 10BaseT (RJ45)/100BaseTX (RJ45)/100BaseFL (SC)

IC-190-WLAN: Funkbrücke zum kabellosen Verbinden

des Printerservers mit dem Netzwerk (mind. 2 St. not-

wendig)

Alle angegebenen Papierkapazitäten beziehen sich auf eine Blattstärke von max. 0,11 mm. Bitte setzen Sie nur von KYOCERA empfohlene Druckmaterialien ein.

Ihr KYOCERA Partner:



Abb. mit Optionen

